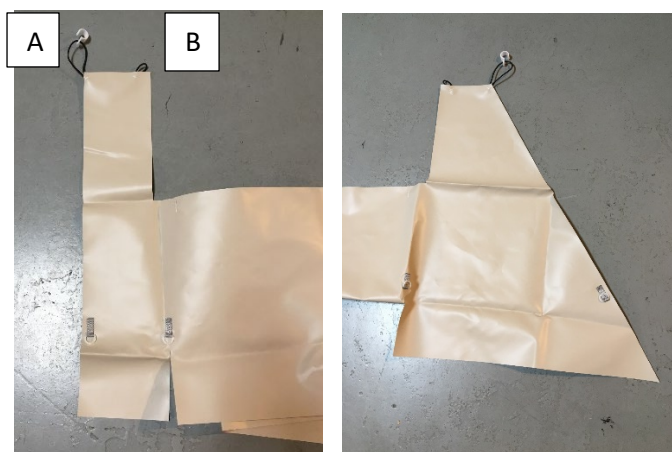


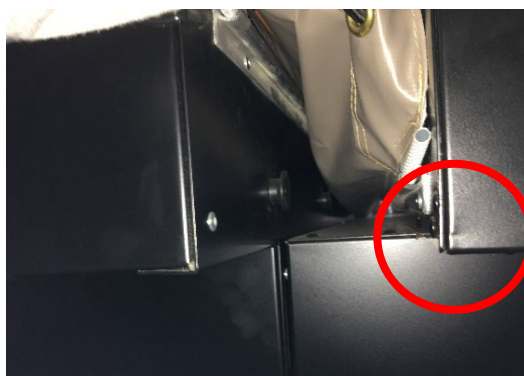
Wagenshort Livingstone GD



Het lange gedeelte van het schort klik je met magneetjes tegen de ijzeren balk aan. Links, midden en rechts, rondom de keuken. Heeft jouw Livingstone een aluminium "skirt" onder de keukenklep, bevestig dan het schort achter het aluminium profiel.



Links en rechts eindigt het schort met 2 langere stroken.



Het korte elastiek (B) haakt u om de button heen waar ook het elastiek van de hoes om heen gaat. Deze buttons zitten op de wagenbak gemonteerd, zo'n 10 – 15 cm vanaf de buitenkant.



Het lange elastiek (A) met haakje, gebruikt u om met het haakje het schort omhoog te trekken. U bevestigt de haak aan de hoek van de wagenbak of u hangt hem aan de pees van de hoes. Op deze manier dicht de langere strook, de tent af.



Zorg ervoor dat u het driehoekige tentdoek goed afspant terug naar de wagen toe.